



**RZV Personalmanagement**

**Personal Cockpit** – Berichte, Analysen  
und Personalplanung auf Knopfdruck –  
aus KIDICAP-Daten werden Informationen

---

# Das KIDICAP-Informationssystem für eine **erfolgreiche Unternehmenssteuerung**

Solide ermittelte Geschäftsdaten und korrekt berechnete Kennzahlen sind die Grundvoraussetzung für eine erfolgreiche Unternehmensplanung und -steuerung. Somit gehört die Informationsversorgung zu den strategischen Wettbewerbsfaktoren eines Unternehmens. Das von der RZV GmbH entwickelte Personal Cockpit setzt genau an dieser Stelle an. Konzipiert als mächtiges Analyse- und Planungswerkzeug für Personaldaten liefert die Lösung wertvolle Unterstützung bei der Informationsgewinnung und verschafft Unternehmen einen entscheidenden Wettbewerbsvorteil.

## **Ein Klick genügt – noch nie konnten KIDICAP-Daten so schnell ausgewertet werden**

Mit dem Personal Cockpit lassen sich umfassende Analysen der Personaldaten, schnelle und übersichtliche Berichte sowie strategische Personalplanungen auf Knopfdruck realisieren. So wird die Personalarbeit um vieles leichter und um einiges schneller.

Die moderne Technologie und der hohe Funktionsumfang mit einer Vielzahl an standardisierten Auswertungen befreit den Anwender von der bislang zeitraubenden Aufbereitung der Datensätze aus KIDICAP: Job anstoßen, Datenexport nach Excel, manuelle Tabellenbearbeitung, zum Teil mit einer unübersichtlichen Vielzahl einzelner Dateien – dies alles gehört mit der neuen RZV-Lösung der Vergangenheit an.

Mit einem Klick werden die gewünschten Informationen angezeigt, Auswertungen und Analysen erfolgen ad hoc, basierend auf einem einheitlichen und zentralen Datenbestand. In Sekundenschnelle sind die erforderlichen Kennzahlen im System berechnet, die dann für detaillierte Statusberichte und Verlaufsentwicklungen oder umfangreiche Vergleichsszenarien genutzt werden können.





Die grafische Aufbereitung der Sachverhalte sorgt für mehr Transparenz beim Entscheidungsprozess

## Aus Daten werden Informationen

Das Personal Cockpit unterstützt Sie effizient in Ihren Entscheidungsprozessen, indem es Sachverhalte klar analysiert und zukünftige Personalentwicklungen transparent darstellt. Fast jede Kennzahl aus KIDICAP lässt sich per „Drag&Drop“ mit- und gegeneinander vergleichen oder verknüpfen.

Ein Beispiel: Auf Knopfdruck wird die Fluktuations-rate des Unternehmens angezeigt, die bei Bedarf mit den Dienstarten oder Berufsgruppen verknüpft werden kann, um so qualifizierte Informationen für eine genaue Ursachenforschung zu erhalten. Oder man nutzt die Analysen im Bereich Abwesenheiten für ein aktives Gesundheitsmanagement. In der Tat sind die Auswertungsmöglichkeiten beim Personal Cockpit enorm. Für zukünftige Entwicklungen bedient sich das System der Prognosedaten aus KIDICAP. So steuern Sie effizient Ihre Zielvorgaben und planen sicher im Rahmen einer Budgetvorgabe.

## Qualitätsprozesse steigern

Ein gutes Beispiel, wie das Personal Cockpit die interne Qualitätskontrolle unterstützt, sind Abweichungen bei Überweisungsbeiträgen. Das System prüft die aktuellen Überweisungen mit den Werten des Vormonates nach einem vorgegebenen Schwellenwert. So lassen sich für nachgelagerte Prüfungen gezielt die Fälle identifizieren, die den Schwellenwert überschritten haben, beispielsweise ein 10% höherer Überweisungsbeitrag.

# PERSONAL COCKPIT

The screenshot displays the 'Personal Cockpit' interface with the following sections:

- Stammdaten:** Personalnummer 472, Name SIMON, JULIA, Geburtsdatum 07.02.1972, Ort DORTMUND, etc.
- Tariffentwicklung (ab Januar Vorjahr):** Table showing tariff changes from 2013 to 2014, including columns for year, month, tariff, and cost.
- VB Auswertung (ab Januar Vorjahr):** Detailed cost breakdown table with columns for year, month, cost center, and cost type, showing monthly results.
- Unterbrechungen (ab Januar Vorjahr):** Table of interruptions with columns for year, month, reason, start, end, and duration.
- Abwesenheiten (ab Januar Vorjahr):** Table of absences with columns for year, month, reason, start, end, and duration.

Auf einen Blick: Das Personalstammblatt liefert hilfreiche Informationen für Mitarbeitergespräche

## Daten auswerten ohne Einschränkungen

Das System ist praxisorientiert entwickelt und setzt genau an den Stellen an, wo andere Auswertungsmodulare nicht weiterkommen. Beispielsweise bei der Ermittlung der Personalkosten über mehrere Jahre. Das Personal Cockpit kennt hier keine Restriktionen, die Daten müssen auch nicht mühselig per Hand aufbereitet werden, was nicht nur extrem zeitaufwändig, sondern auch die Gefahr von Fehlern in sich birgt.

Bei der RZV-Lösung erhalten Sie diese Informationen blitzschnell über beliebige Zeiträume und können sicher sein, dass die Ergebnisse korrekt berechnet sind. Selbst einrichtungsübergreifende Analysen sind kein Problem. Die Flexibilität des Programms kennt in diesem Zusammenhang keine Grenzen.

## Einfach anwenden

Trotz der mächtigen Technologie, die hinter dem Personal Cockpit steht, bleiben die technischen Anforderungen für den Anwender gering. Investitionen in Hardware und aufwendige Pflege des Programms sind nicht notwendig. Als fester Bestandteil der Portalphilosophie wird das Cockpit den RZV-Kunden bei Bedarf einfach über das Personalportal myRZVpers.on zur Verfügung gestellt.



myRZVpers.on – mehr brauchen Sie nicht

# Analyse und Auswertungen auf Knopfdruck

## Finanzwirtschaftliche Personalkennzahlen

- › Laufender Plan-/Ist-Vergleich von Personalkosten
- › Analyse der einzelnen Personalkostenarten kumuliert auf Bereichsebene oder herunter gebrochen bis auf Personalfallebene
- › Personalkostenplanung unter Berücksichtigung der KIDICAP PPlan Prognose
- › Jahresübergreifende Bruttopersonalkostenvergleiche
- › Analyse der Gehaltsgrunddaten, Unständige Bezüge, Auf- und Zuschläge, Zulagen im Zeitablauf
- › Laufender Plan-/Ist-Vergleich von Vollarbeitskräften (VK/ VB)
- › Wirtschaftsplan und Budgetierung auf Bereichsebene oder herunter gebrochen bis auf Personalfallebene

## Aufbau eines Internen Kontrollsystem (IKS)

- › Analyse der Gehaltsgrunddaten, Unständige Bezüge, Auf- und Zuschläge, Zulagen im Zeitablauf zur Identifizierung von Unregelmäßigkeiten
- › Auszahlungskontrolle
- › Prüfung auf doppelte Bankverbindungen
- › Prüfung auf Auszahlungen nach Austritt
- › Prüfung auf doppelte Personenstammsätze (Geburtsdatum, Steuer-ID, SV-Nummer)
- › Anzeige von Eingruppierungs- und Gehaltsveränderungen

## Kennzahlen zum Arbeits- und Gesundheitsschutz

- › Gesundheitsquote
- › Arbeitsunfallquote
- › Fehlzeitenmanagement
- › Datengrundlage zum BEM (Betriebliches Wiedereingliederungsmanagement)

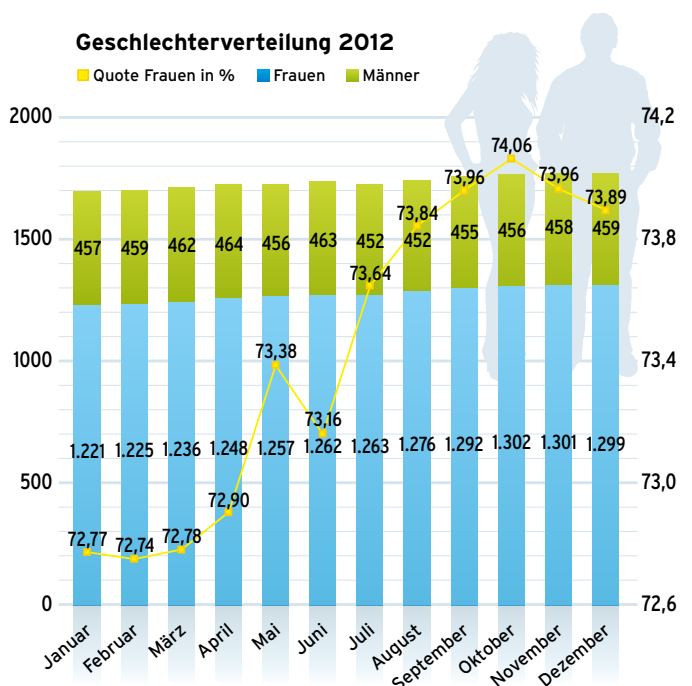
## Strukturelle Personalkennzahlen

- › Anzahl Beschäftigte nach unterschiedlichen Personengruppen
- › Tarifquote
- › Teilzeitquote
- › Geschlechterquote
- › Ausbildungsquote
- › Fluktuationsquote
- › Schwerbehindertenquote
- › Jubiläumszeiten
- › Altersstruktur
- › Qualifikationsstruktur
- › Berufsgruppen und Beschäftigungsarten
- › Fachkraftquote
- › Abwesenheitsquote

## Der volle Daten-Rundumblick

Wenn es um das Thema Informationsmanagement geht, zeigt sich das Personal Cockpit von seiner besten Seite. Die moderne Technologie fördert nicht nur in Bruchteilen von Sekunden alle notwendigen Daten aus dem Personalsystem zu Tage, sie besitzt zudem verschiedene Optionen, um das hervorgeholte Wissen schnell und zielgerichtet zu transportieren. Gerade für das Personalwesen sind diese Eigenschaften von großer Bedeutung und bieten einen echten Mehrwert bei der täglichen Arbeit.

Wie viele Mitarbeiter sind beschäftigt, wie viele Vollbeschäftigte, wie hoch ist die Fluktuation, wie sind die Geschlechter verteilt und wie sehen die Qualifikationen der Belegschaft aus? Das sind Fragen, auf die das Personal Cockpit sofort Antworten liefert.





Öffentlich - © RZV GmbH | 10/7/2020

## Kontakt

RZV GmbH | Beratung & Vertrieb  
T +49 (0) 2335 638-500 | [vertrieb@rzv.de](mailto:vertrieb@rzv.de)

## RZV Rechenzentrum Volmarstein GmbH

Mit dem Gründungsjahr 1968 zählt die RZV GmbH zu den erfahrensten und beständigsten IT-Unternehmen im deutschen Gesundheitswesen. Begann die Geschichte der RZV GmbH mit der reinen Datenverarbeitung für die Evangelische Stiftung Volmarstein, schätzen heute 1.250 Einrichtungen aus dem Gesundheitswesen, dem sozialen und öffentlichen Bereich das RZV als kompetenten Ansprechpartner im gesamten IT-Umfeld und gleichzeitig als Betreiber hochmoderner Rechenzentren.

Zum umfangreichen Produkt-Portfolio gehören SAP-Lösungen für das Finanz- und Rechnungswesen sowie das Patientenmanagement IS-H. Im klinischen Bereich setzt die RZV GmbH auf das skalierbare Informationssystem M-KIS, verbindet aber auch alle anderen klinischen Verfahren. Mit der SAP-qualifizierten Eigenentwicklung IS/Social wurde das hochintegrierte KIS erweitert und auf den Bereich der Non-Profit-Organisationen ausgedehnt. Neben dem Gesundheits- und Sozialmarkt bedient das RZV erfolgreich Einrichtungen, Institutionen und Verbände im Öffentlichen Bereich mit dem anwenderfreundlichen Online-Portal myRZVpers.on für das Personalmanagement. Im Mittelpunkt dieser Lösung steht die Lohn- und Gehaltabrechnung mit KIDICAP, mit der jährlich 5 Millionen Personalfälle in Volmarstein abgerechnet werden. Das Unternehmen beschäftigt 250 Mitarbeiterinnen und Mitarbeiter und unterhält Geschäftsstellen in Berlin und Bielefeld.